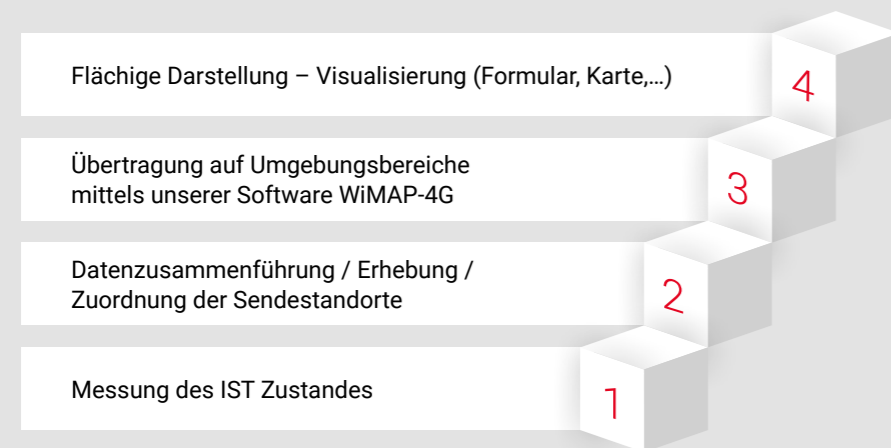


4 Schritte zur verlässlichen Versorgungsinformation



Über brown-iposs

Seit der Gründung im Jahre 2006 befasst sich die brown-iposs GmbH mit Themen rund um Funk, Mobilfunk- und Festnetzwerken, mit eigenen Produkten, mit Projektunterstützung oder auch in Forschungsprojekten. Wir verfügen über ein sehr gut ausgebildetes und kompetentes Team, mit einer fröhlichen Mischung von internationalen, jungen und gereiften Mitarbeiter*innen. Zu unseren Kunden gehören Mobilfunknetzbetreiber, Software- und Hardwareproduzenten, Städte und Gemeinden, öffentliche Dienstleister, Energie- und Mobilitätsversorger.

Sie haben Fragen?
Dann kontaktieren Sie uns,
wir beraten Sie gerne.

brown-iposs GmbH Tel.: +49 (0)228 / 299 799 80
Fax: +49 (0)228 / 299 799 84
Siegburger Str. 49 info@brown-iposs.eu
53229 Bonn www.brown-iposs.eu



CellCover

Eine Lösung von brown-iposs zur einfachen Abfrage aktueller Versorgungsinformationen verschiedener Mobilfunktechniken



CellCover stellt hausnummergenaue Informationen zur aktuellen Mobilfunkversorgung bereit. Das Produkt ermöglicht somit einen schnellen und zielgerichteten Ausbau von Messstellen, Sensoren und zugehörigen Diensten, bei denen als Kommunikationsgrundlage ein Mobilfunknetz zum Einsatz kommt. Dabei ist eine vollständige Integration in die eigenen Verwaltungs- und Produktionsprozesse möglich.

Vorteile



Jederzeit schnelle und aktuelle Übersicht der Mobilfunkversorgung



Einfache Ermittlung von Einbaustandort
Gezielte Auswahl des Mobilfunkbetreibers
Hochverfügbarkeit der Messstellen und Sensoren gewährleisten



Niedriger Aufwand bei der Einführung
Niedriger Kostenaufwand
Kein zusätzlicher Personalbedarf



Optimierung der Prozesse
Schnellere Entscheidungen treffen
Marktsicherung

WiMAP-4G

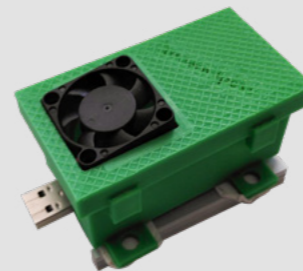
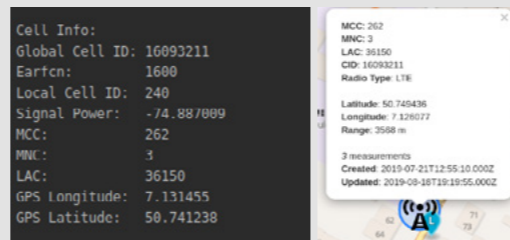


WiMAP-4G ist die Funknetz-Planungssoftware von brown-iposs. Diese Software wurde speziell zur Planung der Luftschnittstelle von professionellen Funk-Netzen, basierend z.B. auf den Standards für WLAN oder LoRa-Wan, entwickelt. Als Desktop oder Dienst möglich.

Messdaten & Messbox

Die Informationen zur aktuellen Mobilfunkversorgung werden durch Messungen mit Hilfe einer Android-App und oder einer in Fahrzeugen verbauten Messbox ermittelt. Ziel ist neben der aktuellen Netzabdeckung auch eine Langzeitentwicklung der Mobilfunkversorgung bereitzustellen und unversorgte Gebiete zu bestimmen.

Die Messbox besteht aus einem Signalempfänger für den 450–3800 MHz Bereich, einem Steuergerät und einem GPS-Modul. Die Datenerhebung unterstützt dabei verschiedenste Mobilfunktechnologien wie GSM, UMTS, LTE und 5G, während der Datenupload auch mittels WLAN oder USB-Stick möglich ist. Formfaktor, Schutzklasse und Spannungsversorgung sind für den Einsatz an und in Fahrzeugen konzipiert.



App

Versorgungsinformationen können auch mittels der auf Android basierenden CellCover App erhoben werden. Eine zur Verfügung gestellte Standardschnittstelle liefert alle notwendigen Informationen, darunter Signalstärke, Signalqualität, Anbieter und Position der Messung. Die Daten werden anonymisiert an die Datenbank übertragen, validiert und durch Prädiktionsberechnungen erweitert, um anschließend in kundenspezifischen Visualisierungen und Formularen bereitgestellt zu werden.

